

# Společenské vědy a výchova k občanství

Katedra společenských věd PF JU

# Co u nás můžete studovat – bakalářské studium

- **Společenské vědy se zaměřením na vzdělávání na 2. stupni ZŠ**
  - Studuje se v kombinaci s druhou specializací („dvouspecializační studium“), tedy např. společenské vědy – anglický jazyk, společenské vědy – zeměpis atd.
  - Jako druhou specializace si můžete vybrat kteroukoli z dalších 14 specializací nabízených PF JU (jejich přehled najdete [zde](#)).
- **Základy společenských věd se zaměřením na vzdělávání pro SŠ**
  - Studuje se v kombinaci s druhou specializací.
  - Jako druhou specializaci si můžete vybrat jednu z následujících: tělesná výchova, hudební výchova, dějepis, český jazyk a literatura.
  - Přehled specializací najdete [zde](#)
  - *ke studijní kombinaci základy společenských věd – český jazyk a literatura se [přihlašujete na Filozofické fakultě JU.](#)*

# Co u nás můžete studovat – navazující magisterské studium

- **Učitelství pro 2. stupeň základních škol se specializací výchova k občanství**
  - Studuje se v kombinaci s druhou specializací („dvouspecializační studium“), tedy např. výchova k občanství – anglický jazyk, výchova k občanství – zeměpis atd.
  - Jako druhou specializaci si můžete vybrat kteroukoli z dalších 16 specializací nabízených PF JU (jejich přehled najdete [zde](#)).
- **Učitelství pro střední školy – specializace základy společenských věd**
  - Studuje se v kombinaci s druhou specializací.
  - Vybírat můžete z následujících specializací: tělesná výchova, hudební výchova, dějepis, český jazyk a literatura.
  - Přehled specializací najdete [zde](#).
  - *ke studijní kombinaci základy společenských věd – český jazyk a literatura se [přihlašujete na Filozofické fakultě JU](#);*

# Jak studium u nás vypadá?

- Kostru studia tvoří **povinné předměty**, které uvádí do jednotlivých společenských věd, ve vyšších ročnících pak také do problematiky didaktiky výchovy k občanství a základů společenských věd. Povinné jsou rovněž **učitelské praxe** na základních školách nebo gymnáziích, a to již od bakalářského studia.
- Vedle toho si studenti vybírají povinně volitelné předměty z nabídky katedry dle svého zájmu a profilace.
- Nedílnou součástí studia je také množství akcí: přednášek zajímavých osobností z Česka i ze zahraničí, seminářů, workshopů, exkurzí a projektů, do nichž jsou zapojováni studenti katedry napříč ročníky.



Fake news workshop s  
projektem Zvol si info



Přednáška dr. Josefa Šlerky (Studia nových  
médií FF UK) o digitalizaci a českých médiích

## ODPOLEDNE S UMĚLOU INTELIGENCÍ

13:00 – 14:00

**DigiHavel**

*Alena Resl, Konrad-Adenauer Stiftung*

14:00 – 15:30

**Systematické zavedení  
AI ve školách**

*Eva Nečasová, AI dětem*

15:45 – 16:45

**Více než jen ChatGPT:  
principy a možnosti  
současných nástrojů  
umělé inteligence.**

*Rudolf Rosa, Aignos & MFF UK Praha*

**10. října 2023**

**Místo konání:** U Tří lvů 1/A, učebna D 240 (aula)

„Časopis Klepy a holocaust“  
– projekt s Paměti národa JČ



Projekce a diskuse s  
dokumentaristou Vítem Klusákem

Studentský projekt  
„Escape game: ovládni  
supermarket“.





Didaktická exkurze Ingolstadt –  
Eichstätt, listopad 2022



# Přihláška a přijímací zkoušky – bakalářské studium

- **Přihláška se podává elektronicky do 31. 4. 2024 na adrese**  
<https://wstag.jcu.cz/portal/studium/uchazec/eprihlaska.html>
- **Společenské vědy se zaměřením na vzdělávání na 2. stupni ZŠ**
  - Písemná přijímací zkouška – test, který obsahuje 50 otázek. Část otázek je uzavřená – uchazeči vybírají ze čtyř variant odpovědí, z nichž pouze jedna je správná, část otázek je otevřená – uchazeči sami uvedou správnou odpověď. Každá správná odpověď je hodnocena dvěma body – celkem je tedy v testu možné získat 100 bodů. Předpokladem pro úspěšné zvládnutí testu jsou znalosti z filozofie a etiky, českých a světových dějin 20. století, sociologie, politologie a ekonomie a všeobecného aktuálního společenského, politického a kulturního přehledu. Podmínky přijímacího řízení splní uchazeč, pokud získá **alespoň 40 bodů** ze 100 možných.
- **Základy společenských věd se zaměřením na vzdělávání pro SŠ**
  - Písemná přijímací zkouška – test, který obsahuje 50 otázek. Část otázek je uzavřená – uchazeči vybírají ze čtyř variant odpovědí, z nichž pouze jedna je správná, část otázek je otevřená – uchazeči sami uvedou správnou odpověď. Každá správná odpověď je hodnocena dvěma body – celkem je tedy v testu možné získat 100 bodů. Předpokladem pro úspěšné zvládnutí testu jsou znalosti z filozofie a etiky, českých a světových dějin 20. století, sociologie, politologie a ekonomie a všeobecného aktuálního společenského, politického a kulturního přehledu. Podmínky přijímacího řízení splní uchazeč, pokud získá **alespoň 50 bodů** ze 100 možných.



[Podrobnosti k přijímacím zkouškám](#)



# Přihláška a přijímací zkoušky – navazující magisterské studium Učitelství pro 2. stupeň základních škol se specializací výchova k občanství

- **Přihláška se podává elektronicky do 31. 3. 2024 na adrese**  
<https://wstag.jcu.cz/portal/studium/uchazec/eprihlaska.html>
- Písemná přijímací zkouška, má podobu testu, který obsahuje 50 otázek. Část otázek je uzavřená - uchazeči vybírají ze čtyř variant odpovědí, z nichž pouze jedna je správná, část otázek je otevřená - uchazeči sami uvedou správnou odpověď. Každá správná odpověď je hodnocena dvěma body - celkem je tedy v testu možné získat 100 bodů. Ze všech uchazečů je sestaveno pořadí podle počtu dosažených bodů. Předpokladem pro úspěšné zvládnutí testu jsou hluboké znalosti z ekonomie, sociologie, politologie, českých a světových dějin XX. století, včetně základní orientace v současných českých i světových společensko-politických a kulturních událostech. Podmínky přijímacího řízení splní uchazeč, pokud získá alespoň **40 bodů** ze 100 možných.



[Podrobnosti k přijímacím zkouškám](#)

# Přihláška a přijímací zkoušky – navazující magisterské studium

## Učitelství pro střední školy – specializace Základy společenských věd

- **Přihláška se podává elektronicky do 31. 3. 2024 na adrese**  
<https://wstag.jcu.cz/portal/studium/uchazec/eprihlaska.html>
- **Přijímací zkouška má podobu ústního pohovoru**, který se skládá ze čtyř částí:
  1. Ověření znalostí uchazeče z oblasti jednotlivých společenských věd (v rozsahu odpovídajícím bakalářskému studiu) (max. 30 bodů).
  2. Rozprava o současných politických, společenských a ekonomických událostech (hodnotící informovanost uchazeče o současném dění a schopnost nahlížet ho optikou různých společenskovědních disciplín a přístupů) (max. 30 bodů).
  3. Rozhovor nad předloženým seznamem prostudované odborné literatury z oblasti společenských věd (seznam musí sestávat ze 6–8 položek dle volby uchazeče) (max. 30 bodů).
  4. Motivace uchazeče ke studiu učitelství základů společenských věd (občanského a společenskovědního základu) a k výkonu učitelské profese (max. 10 bodů).

Přijímací zkouška bude hodnocena max. 100 body. Ze všech uchazečů je sestaveno pořadí podle počtu dosažených bodů. Podmínky přijímacího řízení splní uchazeč, pokud získá **alespoň 60 bodů** ze 100 možných.



[Podrobnosti k přijímacím zkouškám](#)

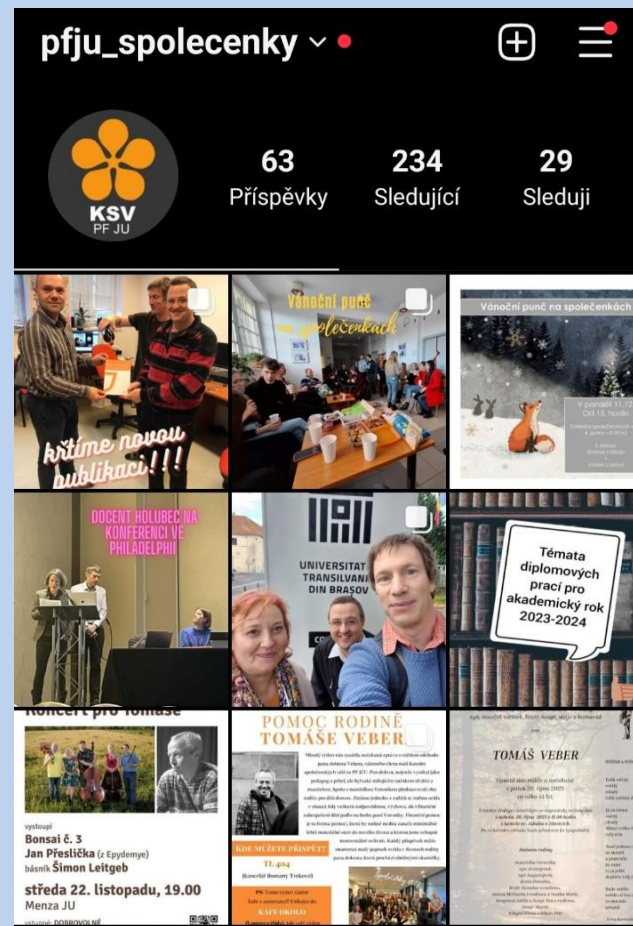
# Kde získat další informace

## [Webové stránky KSV](#)

Přehled studijních programů a podmínek přijímacích zkoušek, informace o lidech na katedře, publikační činnosti katedry, projektech, bakalářských a diplomových pracích a mnohém dalším.

## [facebook KSV](#) a [instagram KSV](#)

Co se právě na katedře a kolem ní děje: textem, obrazem, videem.



**Těšíme se na vás!!!**