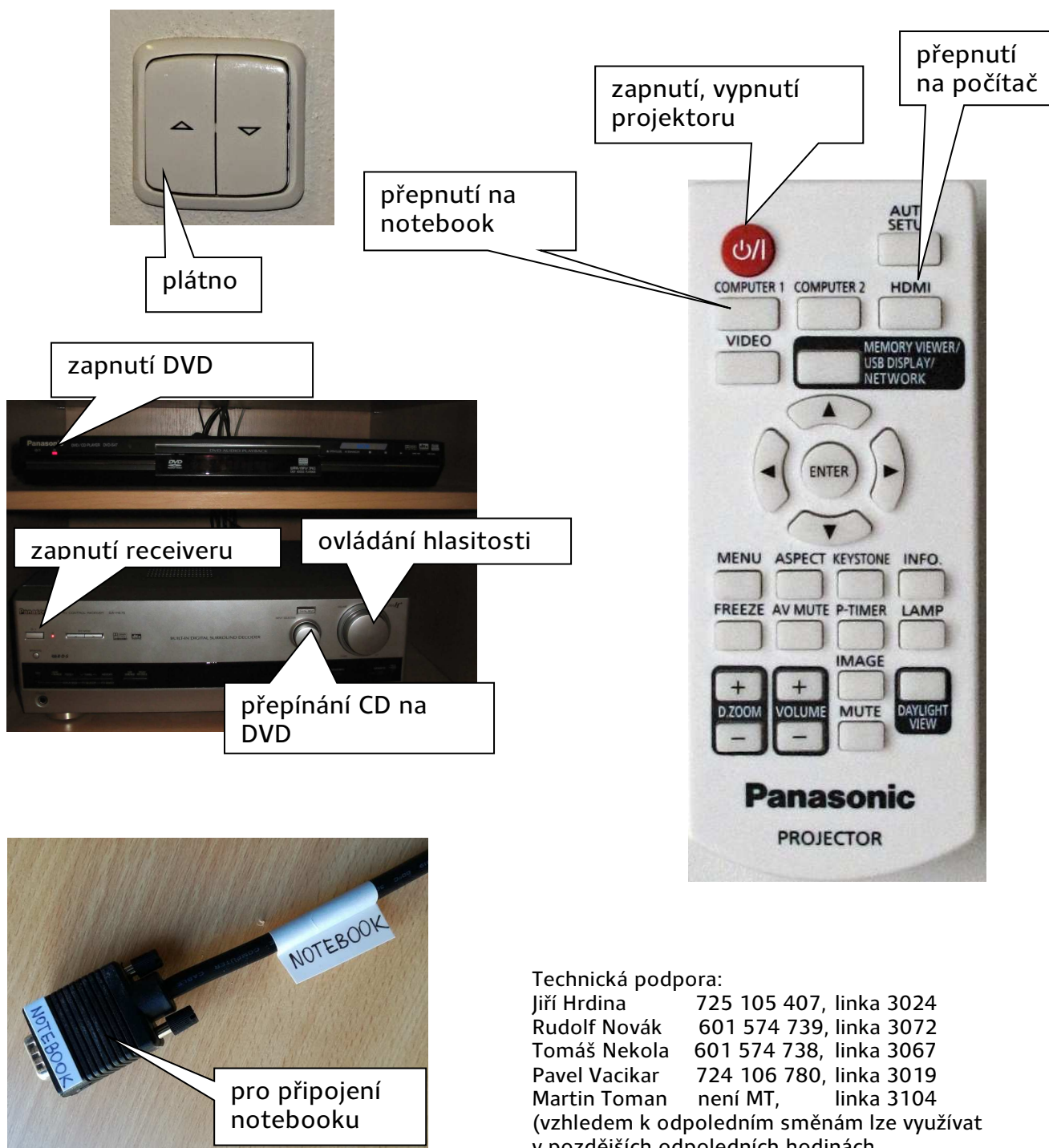


## Návod pro obsluhu techniky na učebně J227

1. v případě použití dataprojektoru stáhnout plátno
2. zapnout počítač
3. zapnout projektor pomocí dálkového ovládání (červené tlačítko)
4. pro použití zvukového doprovodu z počítače přepněte na receiveru na CD
5. v případě použití notebooku zapojte kabel – viz obrázek



### Technická podpora:

Jiří Hrdina 725 105 407, linka 3024  
Rudolf Novák 601 574 739, linka 3072  
Tomáš Nekola 601 574 738, linka 3067  
Pavel Vacikar 724 106 780, linka 3019  
Martin Toman není MT, linka 3104  
(vzhledem k odpoledním směnám lze využívat v pozdějších odpoledních hodinách)